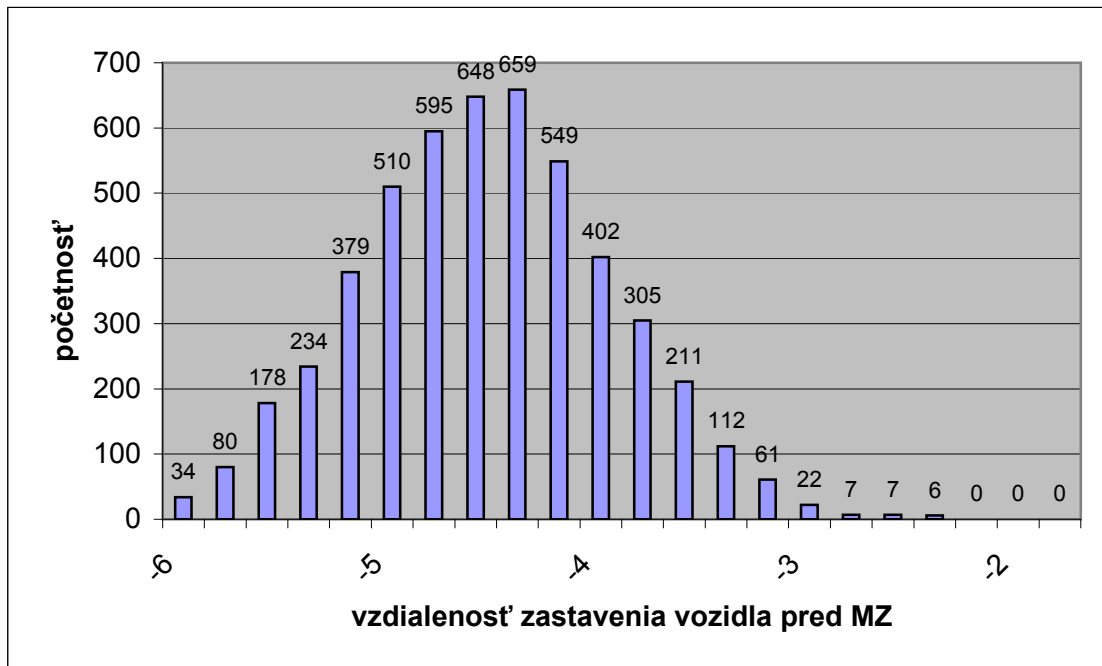


## Štatistická analýza výpočtu pravdepodobnosti vzniku prekážky náhlej.

Pre analyzovanie otázky koľko percent technicky prijateľných vstupných hodnôt vedie k javu, kedy vodičovi vozidla bola vytvorená prekážka náhle, bola vykonaná štatistická analýza, ktorej protokol je uvedený v príslušnej prílohe tohto znaleckého posudku. Z 100 % technicky prijateľných vstupných údajov vedie k javu, že vodičovi vozidla bola vytvorená prekážka náhle a 0 % technicky prijateľných vstupných údajov vedie k javu, že vodičovi vozidla nebola vytvorená prekážka.

Na nasledovnom obrázku je uvedený výsledok štatistickej analýzy. Na vodorovnej osi je uvedená vzdialenosť od miesta zrážky po miesto zastavenia vozidla v prípade, ak by sa vodič pohyboval správnou technikou jazdy. Kladné údaje na vodorovnej osi reprezentujú skutočnosť, že vozidlo by zastavilo pred miestom zrážky. Záporné údaje na vodorovnej osi reprezentujú skutočnosť, že vozidlo by nezastavilo pred miestom zrážky, ale až za miestom zrážky. Na zvislej osi je uvedená početnosť, teda počet výskytov javu, kedy by vozidlo zastavilo v danej vzdialenosti pred miestom zrážky. Štatistická analýza bola vykonaná s 5 000 údajmi. Takéto množstvo údajov predstavuje dostatočnú vzorku, zabezpečujúcu dobrú presnosť.



### Výsledok štatistickej analýzy (výpočtu pravdepodobnosti vzniku prekážky)

Údaj 34 (na zvislej osi) pri hodnote -6 reprezentuje nasledovnú informáciu. Z 5 000 technicky prijateľných vstupných údajov nastal 34 krát prípad, že vozidlo zastavilo pri správnej technike jazdy vodiča 6 m za miestom zrážky. Červenou šípkou je označená oblasť, kedy z 5 000 technicky prijateľných vstupných údajov došlo k vzniku prekážky náhlej a zelenou šípkou je označená oblasť, kedy z 5 000 technicky prijateľných vstupných údajov nedošlo k vzniku prekážky náhlej.

Z počtu údajov pri ktorých došlo k vzniku prekážky náhlej bolo vypočítané percento (100%), ktoré vyjadruje pravdepodobnosť, že pri danej dopravnej nehode došlo k vzniku prekážky náhlej. Toto číslo vlastne vyjadruje koľko percent z technicky prijateľných vstupných dát vedie k podmienkam, kedy bola vodičovi vozidla vytvorená prekážka náhle.